

RENOVATION CASE STUDY

空間構成材料 課題レポート

Jackpot Joy House

PROJECT THEME

Old Edge

～寄り添う和やかな切れ味～

DESIGN CONCEPT

Retro Deluxe

親密感とデザイン性の両立

LOCATION

📍 埼玉県新座市栄2-11-28

戸建て再生プロジェクト



帰宅がワクワクする家チャレ・
セシリアから4年
今度はライトリフォームを試行
風楽法師

I. 内部空間の材料・設え

Old Edge ～寄り添う和やかな切れ味～



1階和室 → 洋室化

レトロデラックスな空間演出

- **床の構造強化:** 9mm合板上張り+下駄材で嵩上げし、**大理石調フロアタイル**を敷設。強度と意匠性を両立。
- **明るさの確保:** 壁・押入を壁紙で仕上げ、障子は樹脂混合素材に変更。天井灯は格子組照明で現代的な光量を確保。
- **デザイン演出:** 木部を濃茶で塗装し空間を引き締め。障子に斜め格子を追加し、床の間にはモノトーン動物柄タペストリーを配置。



ダイニングキッチン

機能性と意匠性の融合

- **床の再生:** 傷み部分の根太増設後、RC用クッションフロアを重ね貼り。足腰への負担軽減と耐久性を確保。
- **壁・天井の意匠:** 天井は白塗装に金色の差し色でデラックス感を演出。壁は磨き上げと一部白塗装。
- **設備の更新:** 勝手口の腐食部を樹脂板+レンガ調材で補修。照明は欧州製の舶来品を採用しレトロ感を醸成。



水回り・玄関

快適性と上質感のアップデート

- **玄関:** 大理石調フロアタイルで上質感と防汚性を向上。
- **水回り設備:** キッチン・浴室共に上げ吐水混合栓へ交換。温水洗浄便座、樹脂製洗濯パンへの更新。
- **建具の工夫:** アコーディオン扉を両開き扉へ変更し、明かり窓に「**ミラノブルー**」を採用して空間の連続性を演出。



2階和室・サンルーム

光と色のモダンリミックス

- **和室の色彩:** 土壁はシーラー処理+モルタル塗料。畳表は1枚をミラノブルー、5枚を黒にしてモダンな雰囲気。
- **天井の開放感:** 竿縁の一部を残して白塗装し、高さ方向の広がりを強調。
- **サンルーム:** 市松模様のパーケット床材を磨き上げ、白塗装仕上げでレトロモダンな佇まいを再構築。

II. 外部空間の材料・仕上げ

田 ファサード（外観）

手塗りの味わい

縦ストライプとベルトラインの形成

- ✓ 茶系角波トタンを一つおきに**黒色**で塗り分け、縦ストライプ模様を形成。
- ✓ 1-2階境界に太いベルトラインを配置し、玄関上部にステンシル調で建物名を表示。
- ✓ 全体に**透明アクリル塗料**を上塗りし、耐候性・防汚性・防錆性を強化。

11 玄関・開口部

独自性の強調

黒とミラノブルーのコントラスト

- ✓ **玄関扉**: アルミ製縦格子の前部を黒塗装し、建物全体のストライプと呼応させる。
- ✓ **敷地鉄扉**: 鉄部を黒に塗り、裏面に**ミラノブルー**を差した白色ボードを配置。

12 ベランダ・付帯部

耐久性と予防保全

腐食対策と補強

- ✓ 床の腐食部を耐候性に優れた**ヒノキ板**へ貼替、根太も補強。
- ✓ 塗料をブレンドして展着性を高め、支柱鋼管はケレン処理後に**黒色アクリル**二度塗り。
- ✓ 2階東側の雨戸を撤去し、戸袋隙間を埋め板で嵌め殺しにして劣化防止。



**JACKPOT
JOYHOUSE**

STRIPE FACADE DESIGN



III. 構造躯体の材料と方針

方針：耐久性と低メンテナンス性を優先



木造軸組工法

Traditional Framework

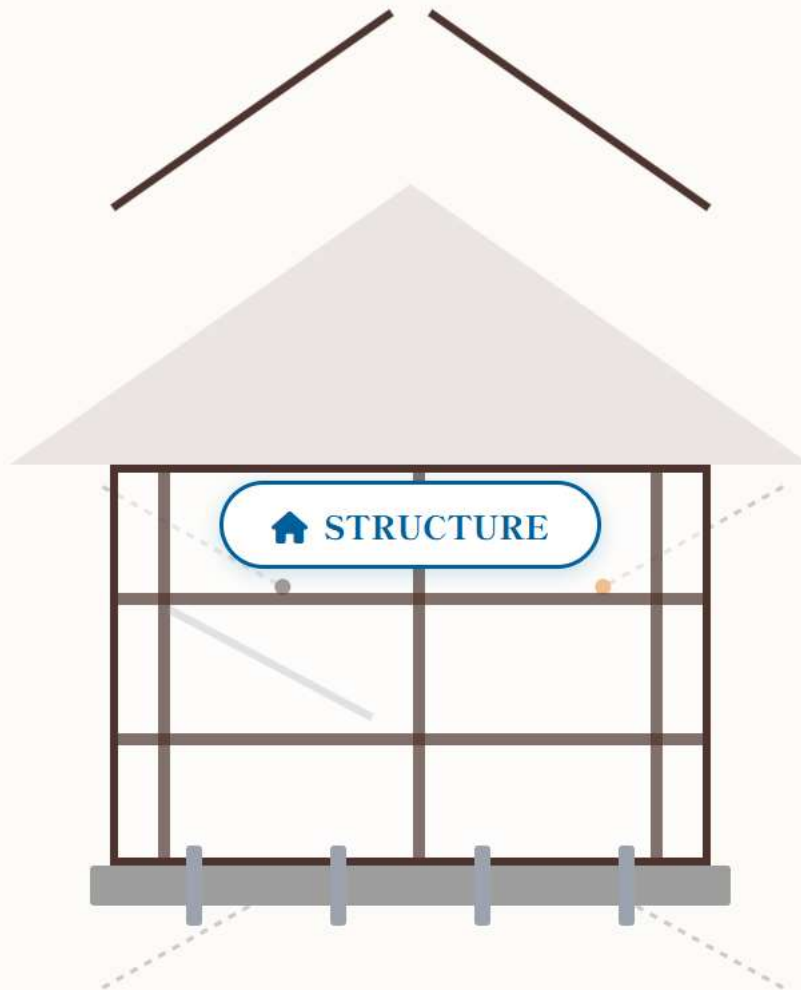
- 既存の柱・梁を基本的に活かす
- 集成材・構造用合板で部分補強
- 強度と寸法安定性を確保



基礎・土台

Foundation

- コンクリート布基礎（既存維持）
- アリ道・虫喰い痕なしを確認
- ベイト・腐食防止剤で健全性向上



壁体・断熱構成

Insulation & Wall

- 角波トタン下地に断熱材充填
- 一部石膏ボード+グラスウール
- 築古ながら当時水準の断熱性



防災・仕上げ

Safety & Finish

- 耐候性の高い塗料で表面保護
- 火災検知器による耐火対策
- メンテナンスコストを抑制

V. Before / After ハイライト

テーマ：『Old Edge』
～寄り添う和やかな切れ味～



BEFORE

単調な茶系トタン

全体が茶色一色で、経年劣化による退色が見られる状態。特徴に欠ける外観。

AFTER



縦ストライプ+タイポグラフィ

一つおきに黒塗装しストライプを形成。ベルトラインと建物名ステンシルでレトロデラックスに刷新。



BEFORE

薄暗い純和室

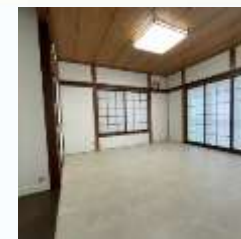
採光が弱く薄暗い印象。畳床の下地が痛み、踏み抜きの危険性があった。

AFTER



レトロデラックスな洋室

床補強後に大理石調フロアタイル。木部を濃茶、壁を白で統一し、明るく引き締まった空間へ。



BEFORE

傷んだ床と暗い壁

床の腐食、勝手口の錆、油污れでくすんだ壁面。機能性と清潔感の欠如。

AFTER



白基調の明るい空間

壁・天井を白塗装+金差し。クッションフロアで快適性向上。舶来照明で雰囲気を一変。



玄関

カーペット土間から大理石調フロアタイルへ変更し上質感を演出。



2階和室

天井白塗装で広がり。畳表を黒とミラノブルーに張り替えモダンに。



サンルーム

市松パーケット床を磨き上げ再生。白基調で光を取り込む空間へ。



設備・建具

アコーディオン扉→両開き扉。水栓交換、温水洗浄便座導入。



I. 内部空間の材料・設え

Old Edge ～寄り添う和やかな切れ味～



1階和室 → 洋室化

レトロデラックスな空間演出

- **床の構造強化:** 9mm合板上張り+下駄材で嵩上げし、**大理石調フロアタイル**を敷設。強度と意匠性を両立。
- **明るさの確保:** 壁・押入を壁紙で仕上げ、障子は樹脂混合素材に変更。天井灯は格子組照明で現代的な光量を確保。
- **デザイン演出:** 木部を濃茶で塗装し空間を引き締め。障子に斜め格子を追加し、床の間にはモノトーン動物柄タペストリーを配置。



ダイニングキッチン

機能性と意匠性の融合

- **床の再生:** 傷み部分の根太増設後、RC用クッションフローリングを重ね貼り。足腰への負担軽減と耐久性を確保。
- **壁・天井の意匠:** 天井は白塗装に金色の差し色でデラックス感を演出。壁は磨き上げと一部白塗装。
- **設備の更新:** 勝手口の腐食部を樹脂板+レンガ調材で補修。照明は欧州製の舶来品を採用しレトロ感を醸成。



水回り・玄関

快適性と上質感のアップデート

- **玄関:** 大理石調フロアタイルで上質感と防汚性を向上。
- **水回り設備:** キッチン・浴室共に上げ吐水混合栓へ交換。温水洗浄便座、樹脂製洗濯パンへの更新。
- **建具の工夫:** アコーディオン扉を両開き扉へ変更し、明かり窓に「**ミラノブルー**」を採用して空間の連続性を演出。



2階和室・サンルーム

光と色のモダンリミックス

- **和室の色彩:** 土壁はシーラー処理+モルタル塗料。畳表は1枚をミラノブルー、5枚を黒にしてモダンな雰囲気。
- **天井の開放感:** 竿縁の一部を残して白塗装し、高さ方向の広がりを強調。
- **サンルーム:** 市松模様のパーケット床材を磨き上げ、白塗装仕上げでレトロモダンな佇まいを再構築。